

Van Dedemstraat 6
1624 NN Hoorn
0229 - 56 21 10
info@leza.nl
www.leza.nl



Met Leza verdienen je beter

Handleiding Mplus Touch Screen Kassa

T1500 Voorraadbeheer

*Leza Horeca & Winkel Management
Van Dedemstraat 6
16274 NN Hoorn
Tel 0229-562110
E-mail : info@leza.nl*

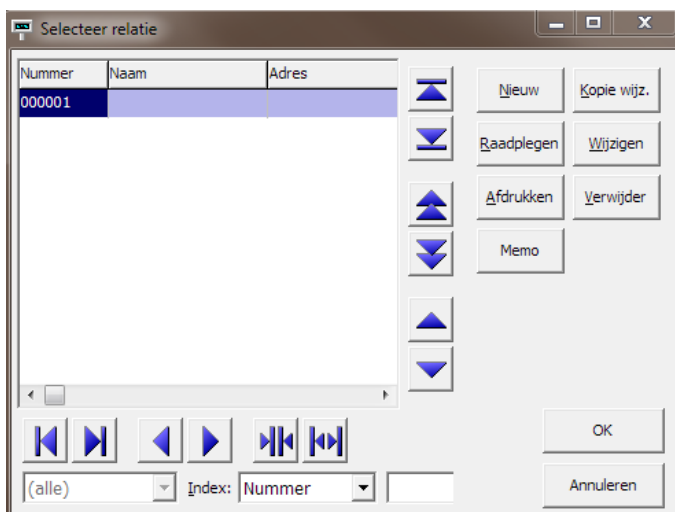
T1500 voorraadbeheer direct voorraad inboeken zonder bestelling

Nieuwe artikelen met of zonder Voorraad direct inboeken.

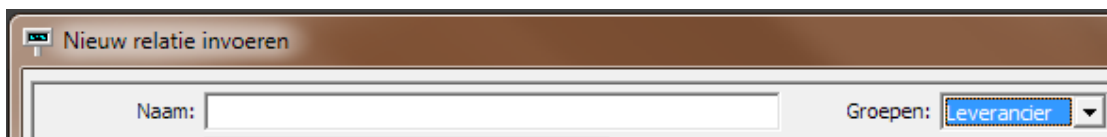
Menu – Voorraad – levering invoeren – direct



Relatie selecteren of een nieuwe relatie aanleggen



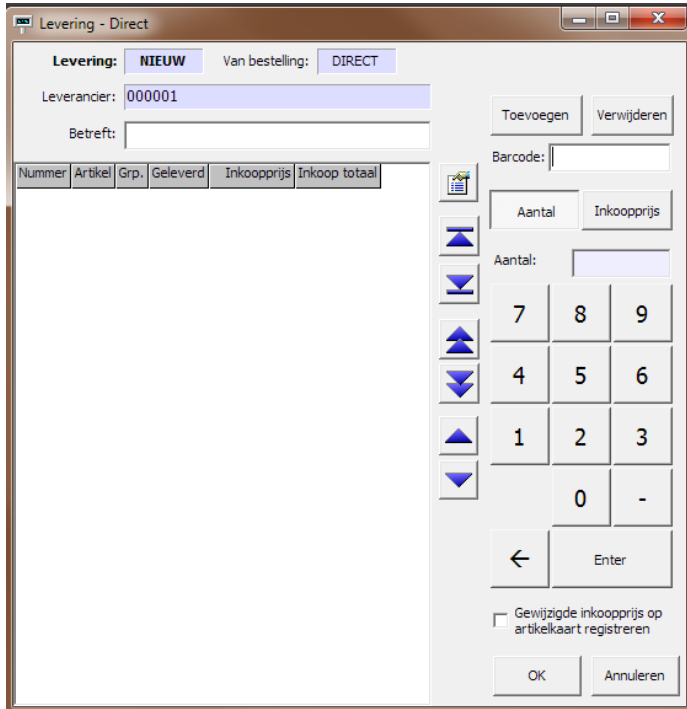
LET OP bij het aanleggen van een nieuwe leverancier dat de groep op leverancier staat !



Wanneer dit is uitgevoerd dient er op ok te worden geklikt!

Nieuw artikel kan worden aangelegd d.m.v. toevoegen en dan nieuw LET WEL op bij aanleggen van een nieuwe artikel dat de velden goed zijn ingevuld !

Bestaande artikelen kunnen worden opgezocht d.m.v. barcode of toevoegen Bij toevoegen kan uit het artikelbestand desbetreffend artikel worden opgezocht



Aantal toevoegen

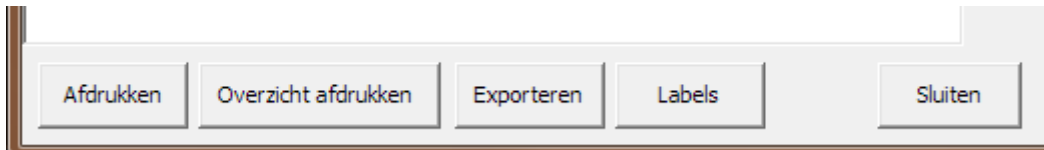
- Selecteer artikel
- Geef aantal op in het numerieke gedeelte
- Klik op enter om dit te bevestigen

Bestelling plaatsen

Om de directe bestelling te plaatsen dient er op te worden geklikt. De levering is aangemaakt en volgend scherm wordt zichtbaar



Onderaan het scherm staan een aantal knoppen.



Afdrukken – hier kan de levering worden afgedrukt

Overzicht afdrukken – overzicht van de bestelde producten

Exporteren – de levering exporteren naar Excel

Labels – barcode label / sticker afdrukken

Wanneer er op sluiten wordt geklikt, wordt het levering scherm zichtbaar



Er kan nog een opdracht worden aangemaakt of keer terug naar het kassascherm!