

**De Btw wordt per 1 januari 2019 gewijzigd**

**De lage btw 6% veranderd naar 9%**

**In dit document staat beschreven hoe u de Btw voor alle Vectron producten kan aanpassen.**

- 1. Btw aanpassing op de Vectron Kassa (Klanten met Vectron Commander kunnen dit overslaan)**
- 2. Btw aanpassing 6% -> 9% in Vectron Commander.**
- 3. Aanpassen rapporten Layout Vectron Commander (tekstueel)**
- 4. Het wijzigen van de Btw op de kassa via Vectron Commander**



## 1. Btw aanpassing 6% -> 9% op Vectron kassa.

De volgende stappen kunnen iets afwijken van uw situatie, i.v.m. software versie verschillen.

Zorg dat er een bediende is aangemeld die in de programmering mag komen.

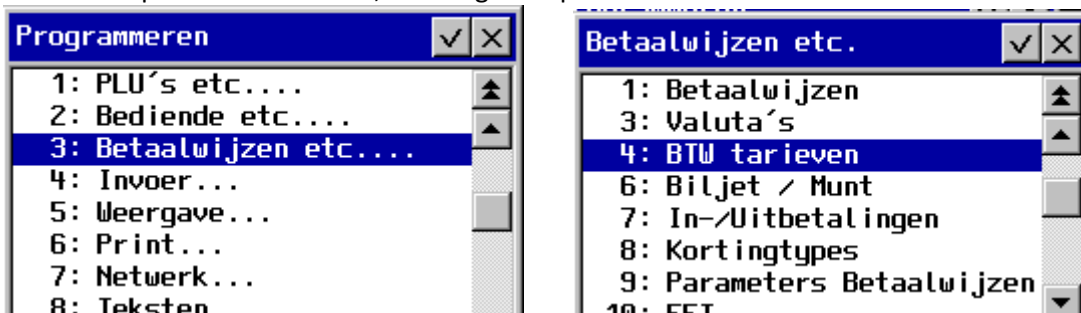
Mocht de optie betaalwijze straks niet verschijnen, kan u evt. ook zich aanmelden als Bediende Leza (77)

Voor de modellen met een toetsenbord komt u in de programmering d.m.v. de **SLOT** of **MODE** toets.

Voor de touchscreen modellen kunt u op het **Leza logo** drukken, en daarna de optie **Meer programmeren**.

In de programmering moet u nu het volgende scherm zien, en kies hier de optie **Betaalwijzen etc.**

Hierna de optie **BTW tarieven**, bevestig alle opties met **Enter**



Ga nu naar de kolom **BTW tabel** en wijzig de **6** in **9** (deze waarden rekent de kassa mee).

De overige kolommen zijn voor de aanduiding op de bonnen en rapporten, en zijn alleen maar vermeldingen

In de kolommen waar nog de **6%** staat moet worden vervangen door **9%**

U kunt evt. overall laag en hoog van maken i.p.v. **9%** en **21%**

Loop alle kolommen naar rechts door d.m.v. de dubbele pijl naar rechts of de **Veld rechts** op het toetsenbord.

BTW tarieven						
Nummer	Naam	BTW tabel	Aanduiding bon	Receipt mark	Omzet incl.	Or
1.	Btw Laag	9	Btw Laag		Omzet Laag	Or
2.	Btw Hoog	21	Btw Hoog		Omzet Hoog	Or
3.	BTW 0		BTW 0		Omzet 0%	Or

Als u met **meerdere kassa's** of mobiles werkt, kan dit worden verstuurd naar deze apparaten terwijl u nog in het **BTW tarieven** scherm zit.



U dient hiervoor op de **verzend knop** te drukken.

Voor een toetsenbord kassa zit deze op toets 107 (1 na laatste toets rechts onderaan)

Voor een touchscreen kassa is het de toets die evt. te vinden is onder de knop **Spec.Keys**.

Selecteer alle kassa's, en bevestig dit met **Enter**.

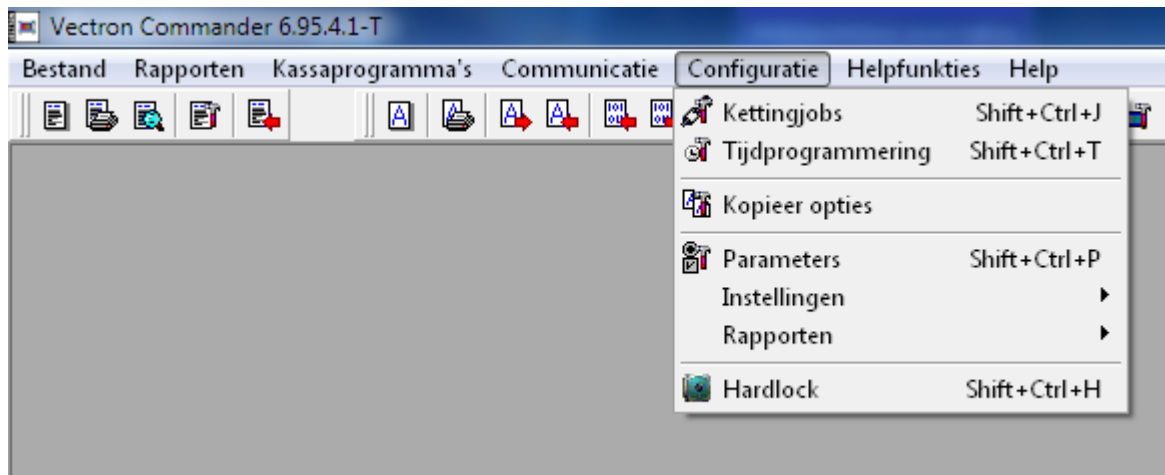
Verlaat nu de programmering met de **ESC** toets.

Vergeet niet de verkoper **Leza** weer **af te melden** als u deze had aangemeld.

## 2. Btw aanpassing 6% -> 9% in Vectron commander 6 (vcom7 niet nodig)

Ga naar:

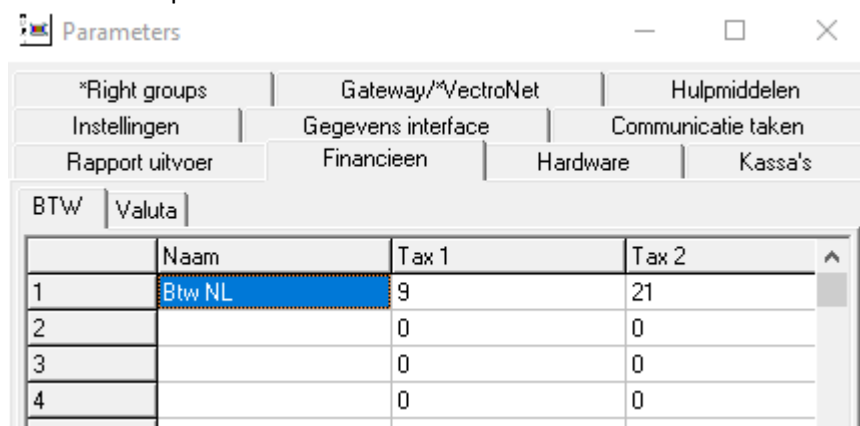
- Configuratie
- Parameters



Druk hier op het tabblad **Financien**

Vervang bij de Tax2 de **19** door **21** en bevestig dit met Enter

Druk hierna op OK



### 3. Aanpassen rapporten Layout Vectron Commander (tekstueel)



#### Transactierapport

Lezingen: 26.11.13 14:26 - 21.05.15 13:30 Z  
Kassa: (1)

Totale omzet1:	1518.60
Omzet 6%: 	1589.20
Omzet 21%:	70.60
BTW 6%:	89.94
BTW 21%:	12.25
klanten:	424
Lade open:	120

Op diverse rapporten binnen Vectron Commander wordt de tekst van de btw getoond.

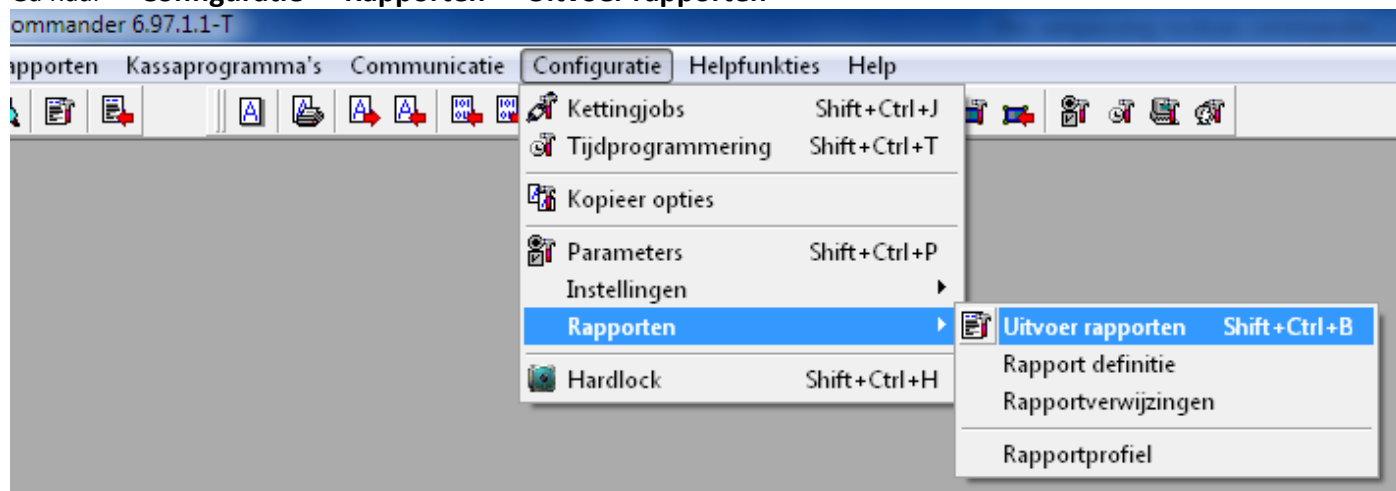
Dit is echter alleen tekst, en hiermee wordt niet gerekend.

Om dit in de rapporten toch goed te tonen, moeten de lay-outs waarin de btw zichtbaar is worden aangepast.

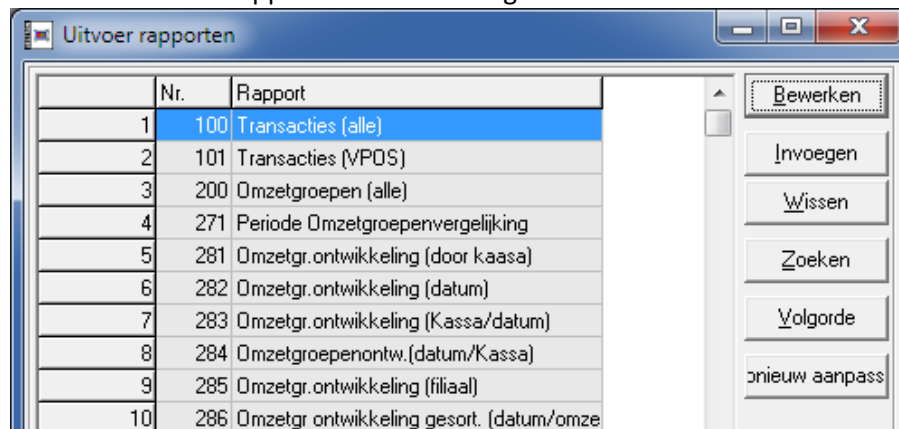
Wij adviseren om hier meteen **Btw Laag** en **Btw Hoog** van te maken i.p.v. het percentage te vermelden. (i.v.m. eventuele wijzigingen die later worden doorgevoerd)

(Als er al laag en hoog staat, kunt u dit deel overslaan, en naar het volgende hoofdstuk gaan)

Ga naar -> **Configuratie** -> **Rapporten** -> **Uitvoer rapporten**



Selecteer hier het rapport waarin de Btw getoond wordt en moet worden aangepast, en klik op **Bewerken**



Klik nu op het tabblad **Uitvoerdefinitie**

Rapport 100					
Algemeen   Diversen   Sleutel niveau's   <b>Uitvoerdefinitie</b>					
	Tekst	Operation	Lengte	Komma	
1	Netto Totaal 1	tC1	10	3	<input type="button" value="Invoegen"/> <input type="button" value="Wissen"/>
2		tA1	10	2	
3	Netto Totaal 2	tC2	10	3	
4		tA2	10	2	

Loop de tabellen door, en vervang overal de 19 door 21,

Of vervang overal **6%** door **Laag** en **19%** door **Hoog**

Bevestig alle wijzigingen per regel met enter, en controleer of de regel is aangepast.

Rapport 100					
Algemeen   Diversen   Sleutel niveau's   <b>Uitvoerdefinitie</b>					
	Tekst	Operation	Lengte	Komma	
150	Omzet 6%	tC2001	10	3	<input type="button" value="Invoegen"/> <input type="button" value="Wissen"/>
151		tA2001	10	2	
152	Omzet 21%	tC2002	10	3	
153		tA2002	10	2	
154	Omzet 0%	tC2003	10	3	
155		tA2003	10	2	
156	Omzet 6% op Rek.	tC2004	10	3	

Nadat alle regels zijn aangepast kunt u het scherm bevestigen en verlaten met de OK button

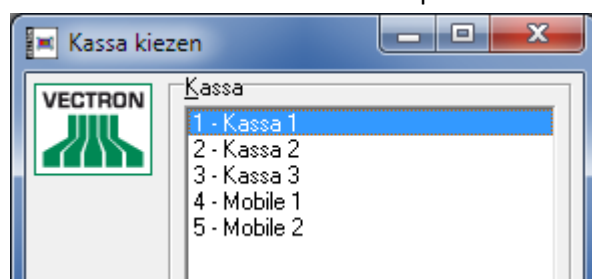
Dit moet ook voor de overige rapporten gedaan worden waar de Btw in afgedrukt wordt.

## 4. Het wijzigen van de Btw op de kassa via Vectron Commander

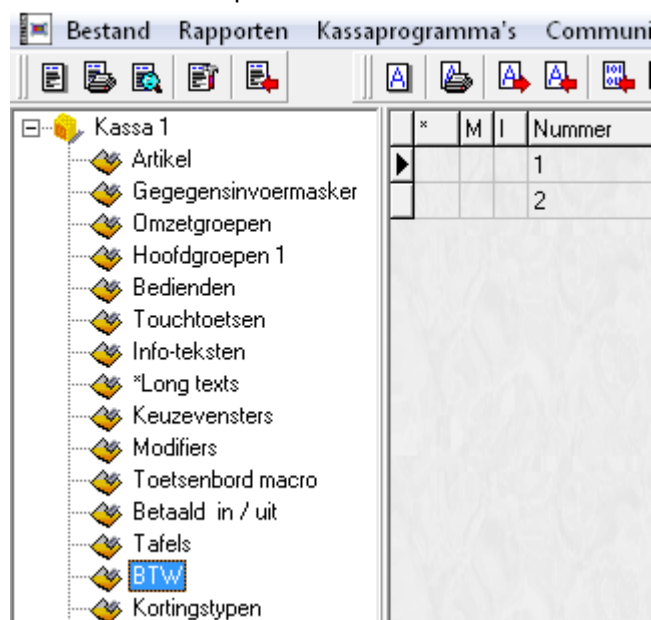
Ga naar **Kassaprogramma's** en dan naar **Bewerken**.



Selecteer de hoofdkassa en druk op **Ok**



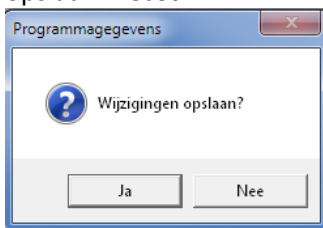
Selecteer hier de optie **BTW**



Vervang hier in alle kolommen de 6 door 9

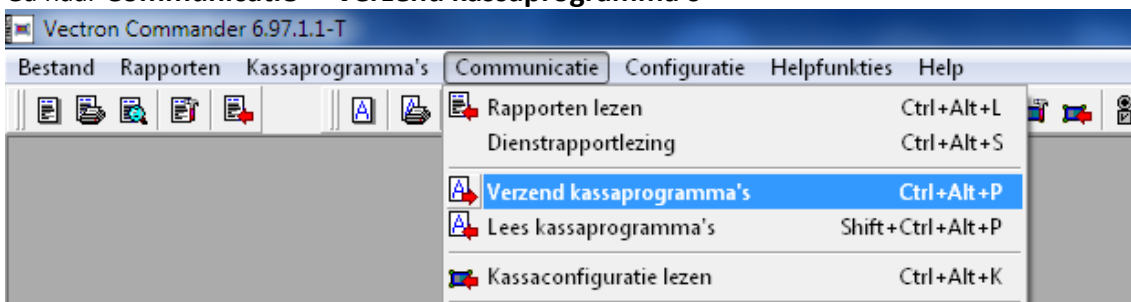
*	M	I	Nummer	Naam	BTW bedrag	Naam op bon 1	Naam op bon 2	Naam op bon 3	Naam op het rapport 1
▶			1	BTW 6%	6,00	BTW 6%	Omzet 6%	Omzet 6% zonder BTW	BTW 6%
			2	BTW 19,0%	19,00	BTW 19,0%	Omzet 19,0%	Omzet 19,0z. BTW	BTW 19,0%

Na het wijzigen, verlaat het scherm met het grijze kruisje rechts bovenaan, en bevestig de melding wijzigingen opslaan met **Ja**



Hierna kunnen de wijzigingen doorgestuurd worden naar de kassa's

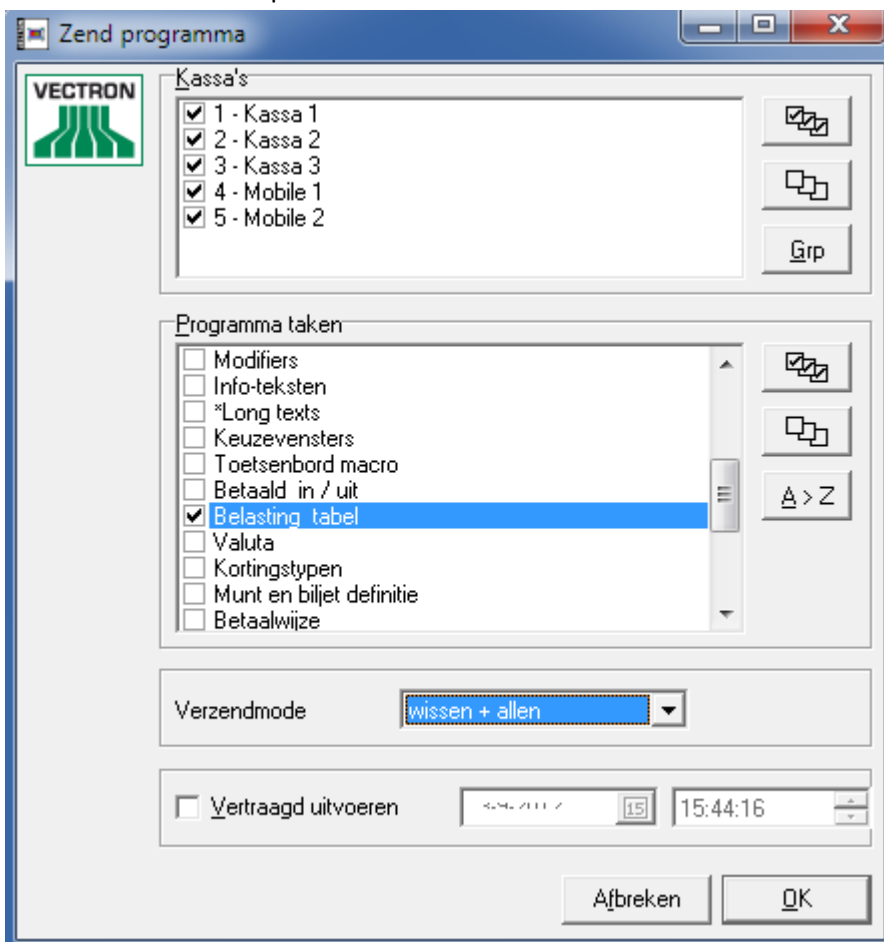
Ga naar **Communicatie** -> **Verzend kassaprogramma's**



Selecteer **alle kassa's** bij kassa's

Selecteer **Belasting tabel** bij Programma taken

zet de verzendmode op **wissen + alle**



Klik nu op OK