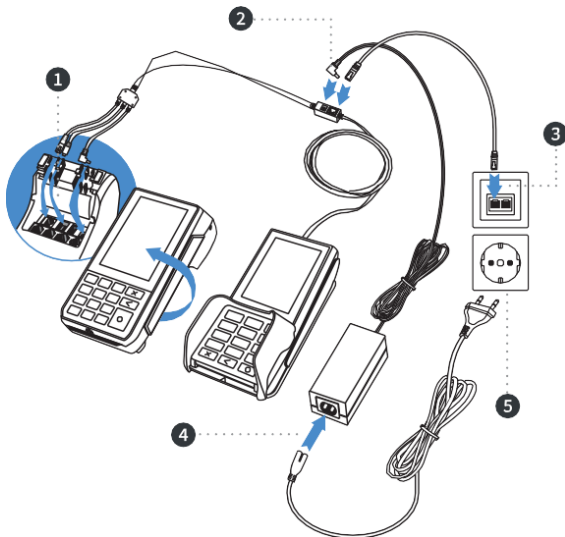


1. Automaat aansluiten

Om je automaat aan te sluiten doorloop je de volgende stappen.

- 1 A80 aansluiten**
Draai de A80 om en steek de uitgang van de drie kabels in de aangegeven poort.
- 2 Adapter aansluiten**
Sluit de netwerkkabel en de adapter voor de 3-in-1 kabel aan op het middelste blokje van de 3-in-1 kabel.
- 3 Ethernet (LAN) aansluiten**
Verbind de netwerkkabel met je modem of internetpoort.
- 4 Voeding aansluiten**
Verbind de voedingskabel met de adapter.
- 5 Controleer alle aansluitingen**
Steek de stekker in het stop-contact



2. Betaling uitvoeren

De klant kan contactloos betalen, met chip of via de magneetkaartlezer.
Je voert een betaling als volgt uit:

1

Als je de Paygear app nog niet geopend hebt, open je deze.



2

Voer met behulp van de cijfertoetsen of schermtoetsenbord het te ontvangen bedrag in.

Kies hierna voor **Afrekenen**



3

Wanneer de betaling bij een CCV Duo Base is verstuurd, verandert het display. Zo kun je zien bij welke betaalstap de klant zich bevindt.



4

De betaling is **MISLUKT**
Dit gaat ook gepaard met een Audiosignaal

Er is niet betaald...!!!

Probeer opnieuw of laat de klant anders betalen.



5

De betaling is **akkoord**
Dit gaat gepaard met een audiosignaal


De betaling is akkoord
Dit gaat gepaard met een audiosignaal
U kunt naar keuze:
→ de Journaalbon printen
→ de Pinbon Printen
→ de bon mailen
(enveloppe icoon, Rechts Boven)
→ een nieuwe betaling aanvangen.



3. Dagafsluiting uitvoeren

De Paygear app houdt je dagtotalen bij. Wanneer je een dagafsluiting uitvoert in de Paygear app, sluit je de betaalperiode en start je direct een nieuwe periode op. Op het rapport van de dagafsluiting worden de totalen van de afgesloten periode weergegeven. Het afsluiten van de dag gaat als volgt:

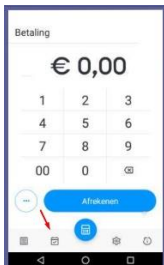
1

Als je de Paygear app nog niet geopend hebt, open je deze. Klik daarna linksboven op .



2

De **dagafsluiting**. Kies voor het icoon bij de rode pijl. Kies "Sluit dag af".



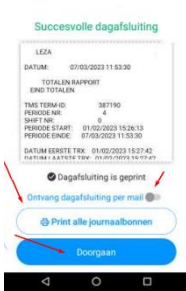
3

Om de dag af te sluiten dient u het wachtwoord in te voeren. Dit is : 99999



4

U heeft de dag afgesloten



5

- Automatisch wordt een nieuwe dag-/periode gestart.
- De dagafsluiting wordt geprint.
- U kunt deze ook via de mail ontvangen.
- U heeft ook de optie om alle journaalbonnen te printen
- Heeft u de benodigde rapportage dan kiest u voor "Doorn".

Let op!

→ Als je een dagafsluiting vergeet te doen. Dan telt de terminal door. In dit geval wordt het **dagrapport** een **periode rapport**. De dagafsluiting functie hoeft dus niet perse de transacties van 1 dag te bevatten. Afhankelijk van met welke frequentie u de "Dagafsluiting" doet.